

# +9,5% DE CROISSANCE AU PREMIER TRIMESTRE L'ACTIVITÉ DU BTP ENREGISTRE UN VIF REBOND

## ACTIVITÉ GLOBALE

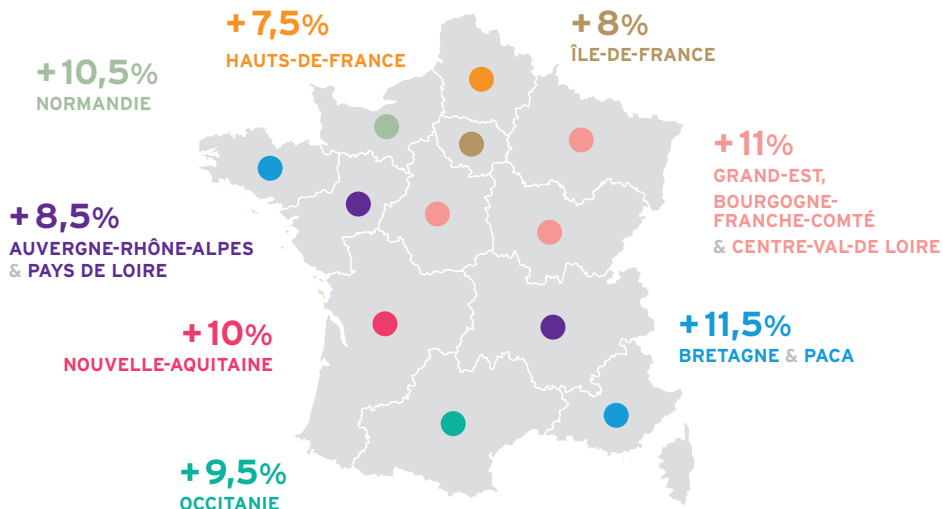
### UN REBOND ENCOURAGEANT

**+9,5%**

-12% au 1<sup>er</sup> trimestre 2020

## ACTIVITÉ RÉGIONALE

### UNE HAUSSE MARQUÉE POUR L'ENSEMBLE DES RÉGIONS



### FORTE CROISSANCE DANS LE NEUF



**+10%**

La construction neuve progresse logiquement au regard de l'arrêt presque total de l'activité l'année passée à la même époque

-14% en 2020

↓ **377 000** LOGEMENTS AUTORISÉS À LA CONSTRUCTION

↓ **351 900** MISES EN CHANTIERS

SOIT **-17,4%** à la fin février ET **-9,5%** sur 12 mois

### CROISSANCE DANS L'ANCIEN



**+9%**

par rapport au 1<sup>er</sup> trimestre 2020



**+11,5%** TRAVAUX DE PERFORMANCE ÉNERGÉTIQUE

### HAUSSE DE L'EMPLOI

en solde net



**+3,3%**

sur 12 mois

**18 000\*** EMPLOIS GÉNÉRÉS PAR LES ENTREPRISES DE MOINS DE 20 SALARIÉS

DONT **+24 000** EMPLOIS DANS LE SECTEUR DE LA CONSTRUCTION

\* estimation

## CONSÉQUENCES POSITIVES DE LA HAUSSE DE L'ACTIVITÉ



↑ **31% EN PROGRÈS**

TRÉSORERIE DES ENTREPRISES ARTISANALES DU BÂTIMENT



↑ **102 JOURS**

JOURS / CARNET DE COMMANDE chiffre de début avril



↑ **+12%**

INTENTIONS D'INVESTISSEMENTS